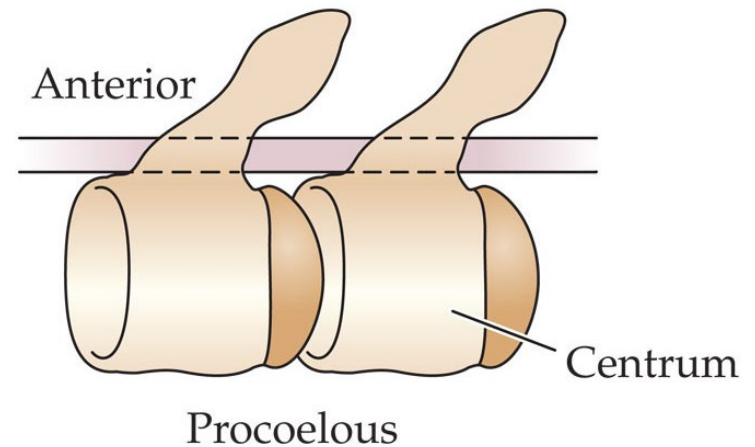
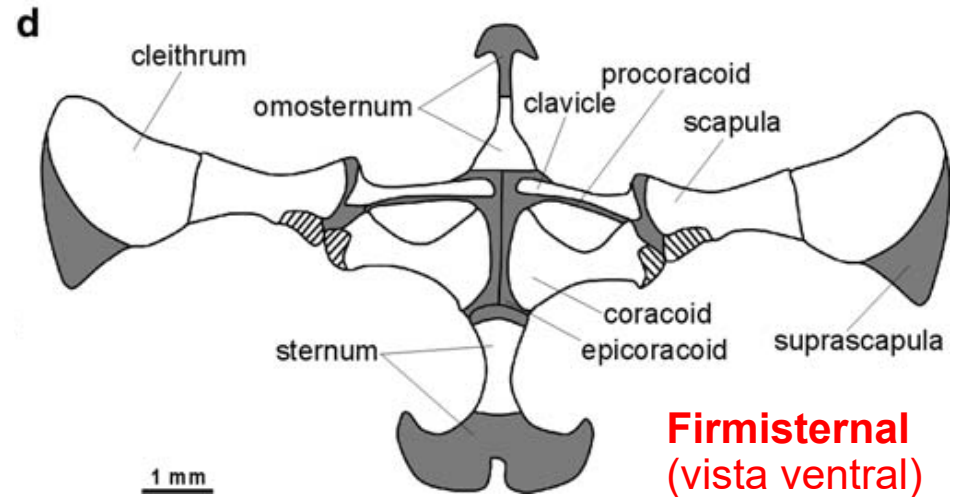


9.  
FILOGENIA Y DIVERSIDAD DE  
RANAS Y SAPOS. NEOBATRACHIA:  
RANOIDEA

# Ranoidea

- Clado diverso
  - 20 familias
  - 37% de las especies conocidas
- Cintura pectoral firmisternal (**derivada**; sinapomorfía; coracoides fusionados)
- Vertebras procélicas



## Neobatrachia: Ranoidea (20 familias; \*en Colombia)

- Arthroleptidae
- Brevicipitidae
- Conrauidae
- Dicroglossidae
- Hemisotidae
- Hyperoliidae
- Mantellidae
- Microxalidae
- **Microhylidae**
- Nyctibatrachidae
- Petropedetidae
- Phrynobatrachidae
- Ptychadenidae
- Pixycephalidae
- **Ranidae**
- Ranixalidae
- Rhacophoridae

# Anura: Neobatrachia: Ranoidea

## Microhylidae (ranas cavadoras)

- **Basal a todos los Ranoidea**
- 150 a 900 mm SVL
- Cuerpo ensanchado, patas cortas pero robustas
- Cabeza pequeña triangular y aguda, con un pliegue de piel detrás de los ojos
- Los ojos y boca pequeños, sin abertura timpánica
- Durante la reproducción, en la época lluviosa, se congregan en charcos temporales
- Se alimentan principalmente de hormigas, termitas y de otros artrópodos



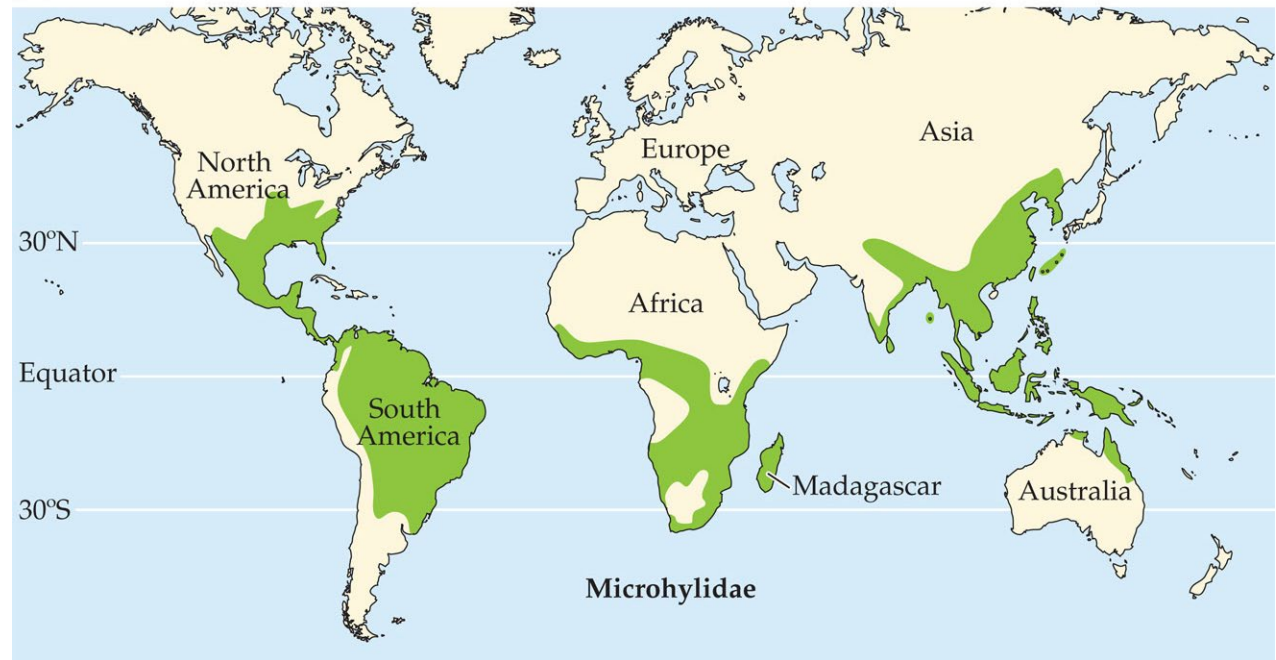
*Elachistocleis ovalis*



*Otophryne pyburni*

América, Asia, Nueva Guinea, norte de Australia, África subsahariana y Madagascar

- 11 subfamilias
- En Colombia, representantes de 2 subfamilias
- Colombia (por debajo de 1700 m):



### Subfamilia *Gastrophryinae*

- *Chiasmocleis*
- *Ctenophryne*
- *Elachistocleis*
- *Hamptophryne*

### Subfamilia *Otophryinae*

- *Otophryne*
- *Synapturanus*

# Anura: Neobatrachia: Ranoidea

## Ranidae (ranas verdaderas)

- Tamaños variados (hasta 180 mm)
- Piel lisa y húmeda
- Pupilas horizontales
- Huesos de la cintura escapular óseos
- Dientes en mandíbula superior
- Extremidades largas y robustas, ampliamente palmeadas

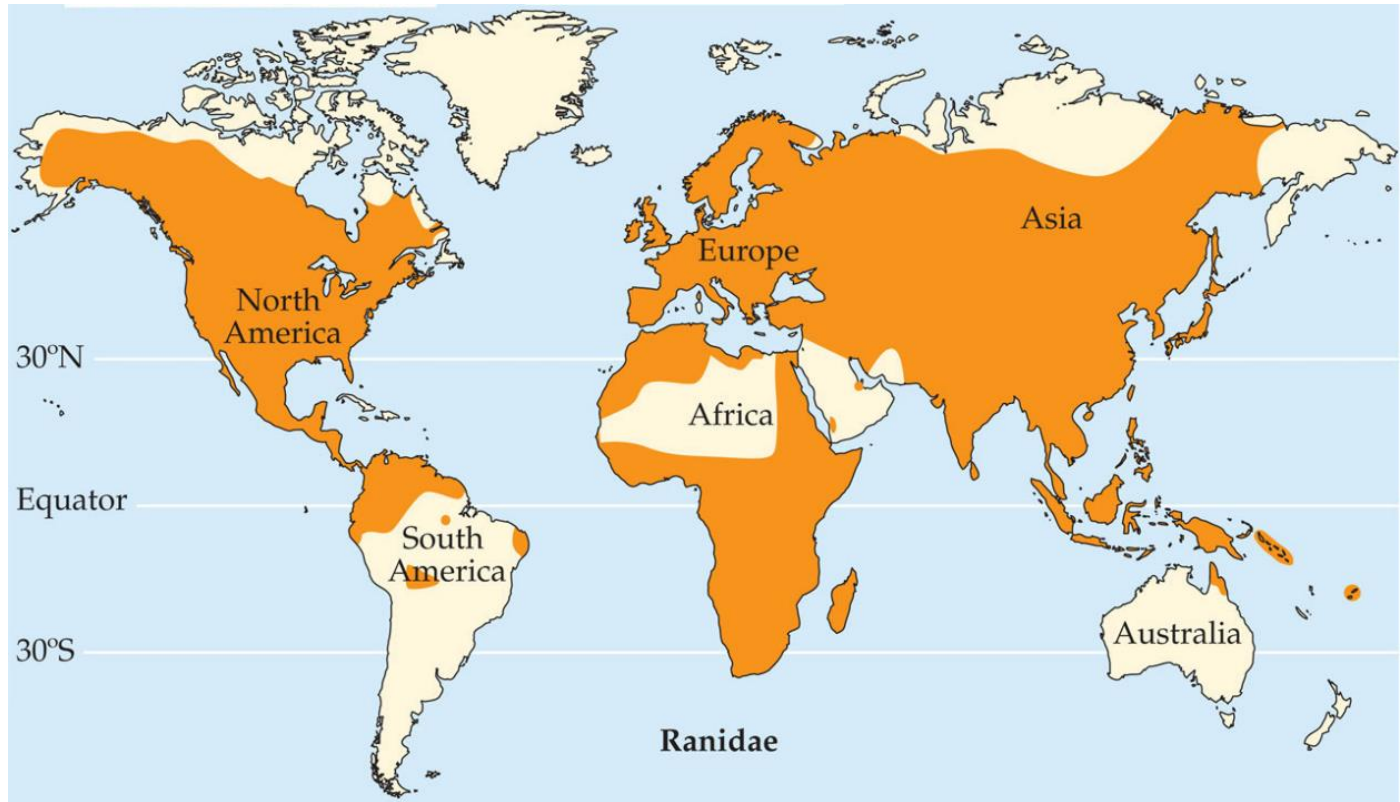


*Lithobates palmipes*



*Lithobates catesbeianus*

## Distribución cosmopolita



- Colombia: 3 especies
  - *Lithobates catesbeianus* (“rana toro”, **introducida**)
  - *Lithobates palmipes*
  - *Lithobates vaillanti*